

BERYL KN LED UP&DOWN IP40

- Luminary designed for accent and decorative illumination,
- Made from aluminum,
- Low power consumption.
- Leuchte, die für dekorative oder betonende Beleuchtung bestimmt ist,
- Aus Aluminium hergestellt,
- Niedriger Energieverbrauch.
- Le luminaire destiné à l'éclairage décoratif accentuant,
- Fait d'aluminium,
- La consommation de l'énergie basse.

BERYL KN LED UP&DOWN IP40

Features/Konstruktion/La construction

Luminaire adapted to be mounted on walls. High lighting efficiency LEDs were used as light sources. Optical system consists of professional lens that provide light distribution of 5°-21° angle. Owing to the optical system solutions, the product is highly effective. Its body is made from anodized aluminum profile. It is resistant to solids, dust, and liquids penetration - IP40. This type of luminaire is recommended for decorative or accent illumination, e.g. in restaurants, pubs, or cafes.

Leuchte zur Wandmontage. Als Lichtquelle wurden LED's mit hoher Lichtausbeute. Das optische System besteht aus Speziallinsen, die eine Lichtverteilung von 5°-21° erlauben. Durch angewandte Lösungen im optischen System zeichnet sich das Produkt durch einen hohen Wirkungsgrad aus. Das Gehäuse wird aus eloxierten Aluminiumprofilen hergestellt. Schutz gegen Eindringen von Festkörpern, Staub und Wasser. - IP65. Die Leuchte ist für dekorative oder betonende Beleuchtung bestimmt z.B. in Restaurants, Bars oder Cafes.

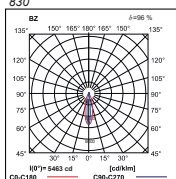
Le luminaire adapté au montage sur les plafonds. Comme la source de la lumière on a employé des LED de la haute efficacité lumineuse. Le réseau optique se compose des lentilles spéciales qui réalisent la répartition de la lumière avec l'angle 5°-21°. Grâce aux solutions appliquées dans le réseau optique le produit est très fiable. Le corpus du luminaire est fait de profil d'aluminium anodisé. Le niveau de la protection contre la pénétration des corps solides, de la poussière et de l'humidité - IP40. Le luminaire est destiné à l'éclairage décoratif et accentuant par exemple dans les restaurants, cafés, bars.



BERYL KN LED UP&DOWN IP40

BERYL KN LED UP&DOWN IP40

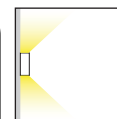
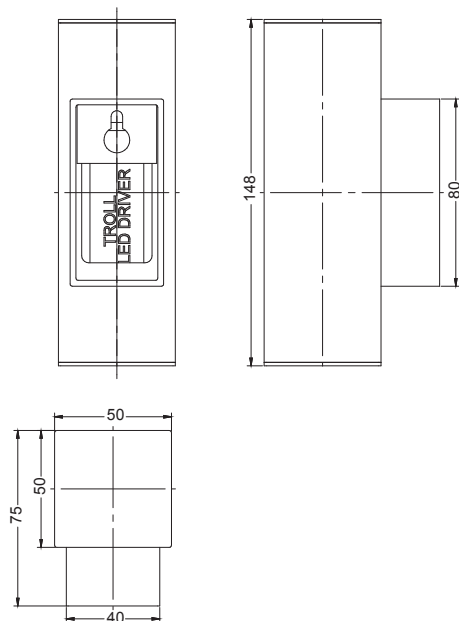
BERYL KN LED UP&DOWN
2x4W LED 15° 230V IP40 21
830



BERYL KN LED UP&DOWN 2x4W
LED 15° 230V IP40 21 830

h[m]	∅ [m]	CS0 (cd) = E _v [lx]	E _v [lux]
1	0,46	1567	1567
2	0,92	471	471
3	1,38	209	209
4	1,84	117	117
5	2,30	75	75

Dimensions/Abmessungen/Les dimensions



4

TYPE	PWM	Light bulb icon	∅ [mm]	kg	Color swatches
BERYL KN LED UP&DOWN IP40 830	7 W	LED	310	0,4	White, Grey, Black
BERYL KN LED UP&DOWN IP40 840	7 W	LED	374	0,4	White, Grey, Black
BERYL KN LED UP&DOWN IP40 860	7 W	LED	426	0,4	White, Grey, Black

Available colour of the light / Erhältliche Lichtfarbe / La couleur de la lumière accessible: 830/840/860

SDCM=5

Lifetime of LED sources / Lebensdauer LED / Durabilité de LED - 50000 h (L70/B50)

Operating temperature range / Temperaturbereich der Leuchte im Betrieb / L'amplitude de la température de fonctionnement des luminaires: 5° C - 30° C

The power shown refers to the whole system (tolerance +/- 10%). / Die Leistung bezieht sich auf das gesamte System (Toleranz +/-10%). / La puissance appliquée à l'ensemble du système (tolérance +/- 10%).

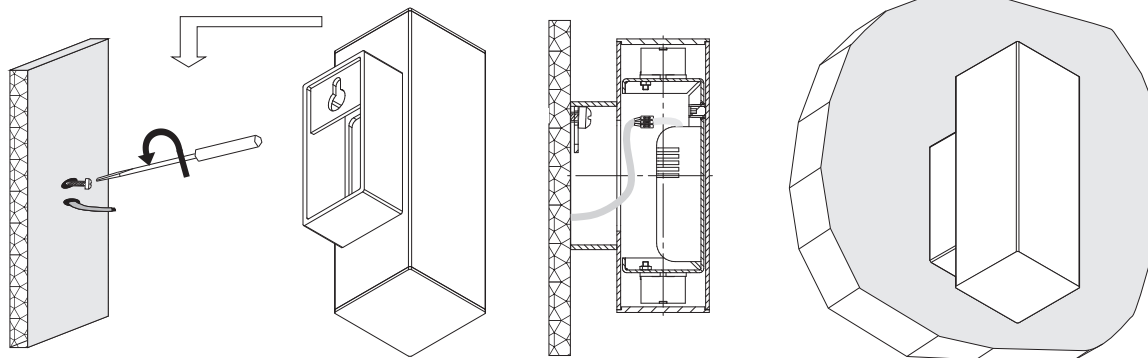
The given luminous flux refers to LED light sources (tolerance +/- 10% depends on the value of the colour temperature). / Der angegebene Lichtstrom betrifft die LED-Module (Toleranz +/- 10% abhängig von der Farbtemperatur). / Compte tenu du flux lumineux se réfère aux diodes électroluminescentes (10% de tolérance en fonction de la température de couleur).

Luminaire options/Leuchtenoptionen/Les options des couleurs

Control gear/Vorschaltgeräte/Ballasts:

E driver
Treiber / le système d'alimentation électrique

Way of mounting/Montageanweisung/Le moded'emploi de montage



WARNING!
Technical data may be changed. Photos of the luminaires may differ from reality. Last updated 18.08.2016.
Other options of the luminaire available on request.

ACHTUNG!
Technische Daten können verändert werden. Abbildungen der Leuchten können von der Wirklichkeit abweichen. Die letzte Aktualisierung fand am 18.08.2016 statt. Andere Optionen der Leuchte sind nach Anfrage erhältlich.

ATTENTION !
Les caractéristiques techniques peuvent changer. Les photos des luminaires peuvent différer de la réalité. La date de la dernière actualisation 18.08.2016. D'autres options des luminaires sont accessibles à la demande individuelle.